

平成 28年 5 月 30 日

国土交通大臣 殿

地域型住宅グリーン化事業 適用申請書
【平成28年度】

本申請書の内容により、地域型住宅グリーン化事業の適用を申請します。
この申請書及び添付資料に記載の事項は、事実と相違ありません。

地域型住宅の名称 瀬戸内の木で作るエコ住宅

グループの名称 瀬戸内エコ住宅評議会

直近採択グループ番号 02-0679-0636

(グループ代表者)

代表者名 伊井 政司 代表者印
代表者所属先 株式会社伊井工務店
代表者構成員番号 VI-1
代表者所在地 香川県観音寺市粟井町1021
代表者電話番号 0875278126

(グループ事務局)

事務局事業者名 ナイス株式会社 香川営業所
事務局構成員番号 VIII-1
事務局担当者名 佐々木 直 印
事務局郵便番号 768-0012
事務局所在地 香川県観音寺市植田町41番地
事務局電話番号 0875253099
事務局FAX 0875241336
事務局担当者E-mail naoshi.sasaki@nice.co.jp

1. 地域型住宅の名称(必須)	瀬戸内の木で作るエコ住宅								
2. グループの名称(必須)	瀬戸内エコ住宅評議会								
3. 直近採択グループ番号(必須)	02-0679-0636 ※過去に地域型グリーン化事業、ブランド化事業で採択を受けたグループは入力してください。半角で入力してください。●●●●●●●●●●								
4. 地域型住宅供給対象地域(必須)	愛媛県、香川県、徳島県、高知県								
5. 結成年(必須)	2015 年 ※西暦。半角で入力してください。								
B. 平成28年度における補助対象の木造住宅の申請要望戸数、地域材加算要望戸数、三世代同居対応加算要望戸数(必須)	長寿命型(長期優良住宅) 経験工務店による申請戸数	申請が確実(上限100万円)		9	戸				
		加算申請	上記の内、地域材加算の申請が確実(上限20万円)		9	戸			
			上記の内、三世代同居加算の申請が確実(上限30万円)		1	戸			
		申請が未確定(上限100万円)		11	戸				
		加算申請	上記の内、地域材加算の申請が未確定(上限20万円)		11	戸			
			上記の内、三世代同居加算の申請が未確定(上限30万円)		1	戸			
	長寿命型(長期優良住宅) 未経験工務店による申請戸数	申請が確実(上限100万円)		2	戸				
		加算申請	上記の内、地域材加算の申請が確実(上限20万円)		2	戸			
			上記の内、三世代同居加算の申請が確実(上限30万円)		0	戸			
		申請が未確定(上限100万円)		4	戸				
		加算申請	上記の内、地域材加算の申請が未確定(上限20万円)		4	戸			
			上記の内、三世代同居加算の申請が未確定(上限30万円)		0	戸			
	高度省エネ型 (認定低炭素住宅)の申請戸数	申請が確実(上限100万円)		2	戸				
		加算申請	上記の内、地域材加算の申請が確実(上限20万円)		2	戸			
			上記の内、三世代同居加算の申請が確実(上限30万円)		1	戸			
		申請が未確定(上限100万円)		3	戸				
		加算申請	上記の内、地域材加算の申請が未確定(上限20万円)		3	戸			
			上記の内、三世代同居加算の申請が未確定(上限30万円)		1	戸			
	高度省エネ型 (性能向上計画認定住宅)の申請戸数	申請が確実(上限100万円)		2	戸				
		加算申請	上記の内、地域材加算の申請が確実(上限20万円)		2	戸			
			上記の内、三世代同居加算の申請が確実(上限30万円)		1	戸			
		申請が未確定(上限100万円)		4	戸				
		加算申請	上記の内、地域材加算の申請が未確定(上限20万円)		4	戸			
			上記の内、三世代同居加算の申請が未確定(上限30万円)		1	戸			
高度省エネ型 (ゼロ・エネルギー)の申請戸数	申請が確実(上限165万円)		7	戸					
	加算申請	上記の内、地域材加算の申請が確実(上限20万円)		7	戸				
		上記の内、三世代同居加算の申請が確実(上限30万円)		1	戸				
	申請が未確定(上限165万円)		11	戸					
	加算申請	上記の内、地域材加算の申請が未確定(上限20万円)		11	戸				
		上記の内、三世代同居加算の申請が未確定(上限30万円)		2	戸				
C. 平成28年度における補助対象の優良建築物の申請要望棟数及び床面積(必須)	優良建築物の申請棟数	申請が確実	0	棟					
			0	m ²					
		申請が未確定	0	棟					
			0	m ²					
D. 当提案が採択された場合の各住宅事業者における補助対象戸数の配分ルール(必須)	確定物件を優先とする。その中で未経験工務店、次にI工務店I棟の配分を基準とする。その上で希望が重複した場合、前年度事前申告通りに消化した工務店を優先とする。								
	長寿命型(長期優良住宅)								
	採択戸数	10	戸	交付申請戸数	8	戸	完了実績(竣工予定含む)戸数	8	戸
	高度省エネ型(認定低炭素住宅)								
採択戸数	1	戸	交付申請戸数	0	戸	完了実績(竣工予定含む)戸数	0	戸	
高度省エネ型(ゼロ・エネルギー住宅)									
採択戸数	8	戸	交付申請戸数	5	戸	完了実績(竣工予定含む)戸数	5	戸	
優良建築物型									
採択棟数	1	棟	交付申請棟数	1	棟	完了実績(竣工予定含む)棟数	1	戸	
採択床面積	200	m ²	交付申請床面積	200	m ²	完了実績(竣工予定含む)床面積	200	m ²	

※ (必須)と記載してあるところは、必ず入力してください。それ以外の項目は、該当する場合のみ入力してください。

※ B.長寿命型(長期優良住宅)における経験・未経験工務店欄については、過去に地域型住宅ブランド化事業、地域型住宅グリーン化事業の長期優良住宅の補助を受けたことがある場合は経験工務店欄に、受けたことがない場合は未経験工務店欄に入力してください。

※ E. 平成27年度の執行状況については、平成27年度地域型グリーン化事業採択グループのみ入力してください。

グループ構成員に原木供給者を含まない場合、及びグループにおける地域材供給ルートにおいて原木供給者を含まないことがある場合の理由

海外に所在する原木供給事業者は記載されていない

県番号	構成員番号	事業者名	代表者名	郵便番号	所在地	電話番号
I. 原木供給						6
33	I - 1	真庭木材売株式会社		719-3203	岡山県真庭市宮尾1番地	0867420602
33	I - 2	岡山県森林組合連合会		700-0866	岡山県岡山市北区岡南町2丁目5番地10号	0862227671
33	I - 3	株式会社津山総合木材市場		708-0011	岡山県津山市上田邑2880	0868287777
36	I - 4	公益社団法人徳島森林づくり推進機構		771-0134	徳島県徳島市川内町平石住吉209番地5徳島健康科学総合センター2階	0886794103
38	I - 5	愛媛県森林組合連合会		791-1121	愛媛県松山市三番町4丁目4-1	0899410164
38	I - 6	いしづち森林組合		793-0030	愛媛県西条市大町1211	0897560180
	I - 7					
	I - 8					
	I - 9					
	I - 10					
	I - 11					
	I - 12					
	I - 13					
	I - 14					
	I - 15					
	I - 16					
	I - 17					
	I - 18					
	I - 19					
	I - 20					
	I - 21					
	I - 22					
	I - 23					
	I - 24					
	I - 25					
	I - 26					
	I - 27					
	I - 28					
	I - 29					
	I - 30					
	I - 31					
	I - 32					
	I - 33					
	I - 34					
	I - 35					
	I - 36					
	I - 37					
	I - 38					
	I - 39					
	I - 40					
	I - 41					
	I - 42					
	I - 43					
	I - 44					
	I - 45					
	I - 46					

グループ構成員に原木供給者を含まない場合、及びグループにおける地域材供給ルートにおいて原木供給者を含まないことがある場合の理由

海外に所在する原木供給事業者は記載されていない

県 番号	構成員 番号	事業者名	代表者名	郵便番号	所在地	電話番号
I. 原木供給						6
	I - 47					
	I - 48					
	I - 49					
	I - 50					
	I - 51					
	I - 52					
	I - 53					
	I - 54					
	I - 55					
	I - 56					
	I - 57					
	I - 58					
	I - 59					
	I - 60					
	I - 61					
	I - 62					
	I - 63					
	I - 64					
	I - 65					
	I - 66					
	I - 67					
	I - 68					
	I - 69					
	I - 70					
	I - 71					
	I - 72					
	I - 73					
	I - 74					
	I - 75					
	I - 76					
	I - 77					
	I - 78					
	I - 79					
	I - 80					
	I - 81					
	I - 82					
	I - 83					
	I - 84					
	I - 85					
	I - 86					
	I - 87					
	I - 88					
	I - 89					
	I - 90					
	I - 91					
	I - 92					

グループ構成員に原木供給者を含まない場合、及びグループにおける地域材供給ルートにおいて原木供給者を含まないことがある場合の理由
 海外に所在する原木供給事業者は記載されていない

県番号	構成員番号	事業者名	代表者名	郵便番号	所在地	電話番号
I. 原木供給						6
	I - 93					
	I - 94					
	I - 95					
	I - 96					
	I - 97					
	I - 98					
	I - 99					
	I - 100					

- ※) 県番号は、県番号のワークシートを参照してください。
- ※) 適用申請書記載事項確認書の内容を正確に転記して下さい。事業者名については、(株)や(有)等の略号は用いず、正式な法人名を記入して下さい。
- ※) 郵便番号は、ハイフンありで半角入力してください。例:123-4567
- ※) 電話番号は、ハイフンなしで半角入力してください。例:0123456789

グループ構成員に製材・集成材・合板製造業者を含まない場合、及びグループにおける地域材供給ルートにおいて製材・集成材・合板製造業者を含まないことがある場合の理由
 海外に所在する製材事業者は記載されていない

県番号	構成員番号	事業者名	代表者名	郵便番号	所在地	電話番号
II. 製材・集成材・合板製造						5
38	II - 1	株式会社サイプレス・スナダヤ		799-1101	愛媛県西条市小松町新屋敷甲1171-1	0898722421
15	II - 2	ウッドファースト株式会社		957-0101	新潟県北蒲原郡聖籠町東港4丁目256番地8	0252563361
38	II - 3	八幡浜官材協同組合		795-0086	愛媛県大洲市成能字大地原甲510番5	0893501250
34	II - 4	中国木材株式会社		737-0314	広島県呉市広多賀谷3-1-1	0823717141
33	II - 5	銘建工業株式会社		717-0013	岡山県真庭市勝山1209	0867442695
	II - 6					
	II - 7					
	II - 8					
	II - 9					
	II - 10					
	II - 11					
	II - 12					
	II - 13					
	II - 14					
	II - 15					
	II - 16					
	II - 17					
	II - 18					
	II - 19					
	II - 20					
	II - 21					
	II - 22					
	II - 23					
	II - 24					
	II - 25					
	II - 26					
	II - 27					
	II - 28					
	II - 29					
	II - 30					
	II - 31					
	II - 32					
	II - 33					
	II - 34					
	II - 35					
	II - 36					
	II - 37					
	II - 38					
	II - 39					
	II - 40					
	II - 41					
	II - 42					
	II - 43					
	II - 44					
	II - 45					
	II - 46					

グループ構成員に製材・集成材・合板製造業者を含まない場合、及びグループにおける地域材供給ルートにおいて製材・集成材・合板製造業者を含まないことがある場合の理由
 海外に所在する製材事業者は記載されていない

県番号	構成員番号	事業者名	代表者名	郵便番号	所在地	電話番号
II. 製材・集成材・合板製造						5
	II - 47					
	II - 48					
	II - 49					
	II - 50					
	II - 51					
	II - 52					
	II - 53					
	II - 54					
	II - 55					
	II - 56					
	II - 57					
	II - 58					
	II - 59					
	II - 60					
	II - 61					
	II - 62					
	II - 63					
	II - 64					
	II - 65					
	II - 66					
	II - 67					
	II - 68					
	II - 69					
	II - 70					
	II - 71					
	II - 72					
	II - 73					
	II - 74					
	II - 75					
	II - 76					
	II - 77					
	II - 78					
	II - 79					
	II - 80					
	II - 81					
	II - 82					
	II - 83					
	II - 84					
	II - 85					
	II - 86					
	II - 87					
	II - 88					
	II - 89					
	II - 90					
	II - 91					
	II - 92					

グループ構成員に製材・集成材・合板製造業者を含まない場合、及びグループにおける地域材供給ルートにおいて製材・集成材・合板製造業者を含まないことがある場合の理由
 海外に所在する製材事業者は記載されていない

県番号	構成員番号	事業者名	代表者名	郵便番号	所在地	電話番号
II. 製材・集成材・合板製造						5
	II - 93					
	II - 94					
	II - 95					
	II - 96					
	II - 97					
	II - 98					
	II - 99					
	II - 100					

- ※) 県番号は、県番号のワークシートを参照してください。
- ※) 適用申請書記載事項確認書の内容を正確に転記して下さい。事業者名については、(株)や(有)等の略号は用いず、正式な法人名を記入して下さい。
- ※) 郵便番号は、ハイフンありで半角入力してください。例:123-4567
- ※) 電話番号は、ハイフンなしで半角入力してください。例:0123456789

グループ構成員に建材流通(木材を扱わない事業者を除く)を含まない場合、及びグループにおける地域材供給ルートにおいて建材流通(木材を扱わない事業者を除く)を含まないことがある場合の理由

県番号	構成員番号	事業者名	代表者名	郵便番号	所在地	電話番号
Ⅲ. 建材流通(木材を扱わない事業者を除く)						6
36	Ⅲ - 1	三友ビルド株式会社		770-8001	徳島県徳島市津田海岸7-21	088626681
38	Ⅲ - 2	宇和島建材株式会社		798-0088	愛媛県宇和島市保手2-4-5	0895224770
37	Ⅲ - 3	喜田木材株式会社		769-1400	香川県三豊市仁尾町仁尾893	0875822043
14	Ⅲ - 4	ナイス株式会社		230-8571	神奈川県横浜市鶴見区鶴見中央4丁目33番1号	0455216161
38	Ⅲ - 5	有限会社山田木材		790-0952	愛媛県松山市朝生田町6丁目3-29	0899332188
39	Ⅲ - 6	株式会社新建材センター		781-5103	高知県高知市大津乙1244-7	0888663611
	Ⅲ - 7					
	Ⅲ - 8					
	Ⅲ - 9					
	Ⅲ - 10					
	Ⅲ - 11					
	Ⅲ - 12					
	Ⅲ - 13					
	Ⅲ - 14					
	Ⅲ - 15					
	Ⅲ - 16					
	Ⅲ - 17					
	Ⅲ - 18					
	Ⅲ - 19					
	Ⅲ - 20					
	Ⅲ - 21					
	Ⅲ - 22					
	Ⅲ - 23					
	Ⅲ - 24					
	Ⅲ - 25					
	Ⅲ - 26					
	Ⅲ - 27					
	Ⅲ - 28					
	Ⅲ - 29					
	Ⅲ - 30					
	Ⅲ - 31					
	Ⅲ - 32					
	Ⅲ - 33					
	Ⅲ - 34					
	Ⅲ - 35					
	Ⅲ - 36					
	Ⅲ - 37					
	Ⅲ - 38					
	Ⅲ - 39					
	Ⅲ - 40					
	Ⅲ - 41					
	Ⅲ - 42					
	Ⅲ - 43					
	Ⅲ - 44					
	Ⅲ - 45					
	Ⅲ - 46					

グループ構成員に建材流通(木材を扱わない事業者を除く)を含まない場合、及びグループにおける地域材供給ルートにおいて建材流通(木材を扱わない事業者を除く)を含まないことがある場合の理由

県 番号	構成員 番号	事業者名	代表者名	郵便番号	所在地	電話番号
Ⅲ. 建材流通(木材を扱わない事業者を除く)						6
	Ⅲ - 47					
	Ⅲ - 48					
	Ⅲ - 49					
	Ⅲ - 50					
	Ⅲ - 51					
	Ⅲ - 52					
	Ⅲ - 53					
	Ⅲ - 54					
	Ⅲ - 55					
	Ⅲ - 56					
	Ⅲ - 57					
	Ⅲ - 58					
	Ⅲ - 59					
	Ⅲ - 60					
	Ⅲ - 61					
	Ⅲ - 62					
	Ⅲ - 63					
	Ⅲ - 64					
	Ⅲ - 65					
	Ⅲ - 66					
	Ⅲ - 67					
	Ⅲ - 68					
	Ⅲ - 69					
	Ⅲ - 70					
	Ⅲ - 71					
	Ⅲ - 72					
	Ⅲ - 73					
	Ⅲ - 74					
	Ⅲ - 75					
	Ⅲ - 76					
	Ⅲ - 77					
	Ⅲ - 78					
	Ⅲ - 79					
	Ⅲ - 80					
	Ⅲ - 81					
	Ⅲ - 82					
	Ⅲ - 83					
	Ⅲ - 84					
	Ⅲ - 85					
	Ⅲ - 86					
	Ⅲ - 87					
	Ⅲ - 88					
	Ⅲ - 89					
	Ⅲ - 90					
	Ⅲ - 91					
	Ⅲ - 92					

グループ構成員に建材流通(木材を扱わない事業者を除く)を含まない場合、及びグループにおける地域材供給ルートにおいて建材流通(木材を扱わない事業者を除く)を含まないことがある場合の理由

県番号	構成員番号	事業者名	代表者名	郵便番号	所在地	電話番号
Ⅲ. 建材流通(木材を扱わない事業者を除く)						6
	Ⅲ - 93					
	Ⅲ - 94					
	Ⅲ - 95					
	Ⅲ - 96					
	Ⅲ - 97					
	Ⅲ - 98					
	Ⅲ - 99					
	Ⅲ - 100					

※) 県番号は、県番号のワークシートを参照してください。

※) 適用申請書記載事項確認書の内容を正確に転記して下さい。事業者名については、(株)や(有)等の略号は用いず、正式な法人名を記入して下さい。

※) 郵便番号は、ハイフンありで半角入力してください。例:123-4567

※) 電話番号は、ハイフンなしで半角入力してください。例:0123456789

グループ構成員にプレカット事業者を含まない場合、及びグループにおける地域材供給ルートにおいてプレカット事業者を含まないことがある場合の理由

県番号	構成員番号	事業者名	代表者名	郵便番号	所在地	電話番号
IV. プレカット						
37	IV - 1	株式会社オークプレカットシステム		763-0061	香川県丸亀市昭和町100	0877561189
38	IV - 2	三王ハウジング株式会社		792-0896	愛媛県新居浜市阿島1-5-35	0897461141
25	IV - 3	ナイスプレカット株式会社 滋賀工場		520-2322	滋賀県野洲市南桜156	0775862211
34	IV - 4	中国木材株式会社郷原工場		737-0161	広島県呉市郷原町字一ノ松光山626-2	0823772223
	IV - 5					
	IV - 6					
	IV - 7					
	IV - 8					
	IV - 9					
	IV - 10					
	IV - 11					
	IV - 12					
	IV - 13					
	IV - 14					
	IV - 15					
	IV - 16					
	IV - 17					
	IV - 18					
	IV - 19					
	IV - 20					
	IV - 21					
	IV - 22					
	IV - 23					
	IV - 24					
	IV - 25					
	IV - 26					
	IV - 27					
	IV - 28					
	IV - 29					
	IV - 30					
	IV - 31					
	IV - 32					
	IV - 33					
	IV - 34					
	IV - 35					
	IV - 36					
	IV - 37					
	IV - 38					
	IV - 39					
	IV - 40					
	IV - 41					
	IV - 42					
	IV - 43					
	IV - 44					
	IV - 45					
	IV - 46					

グループ構成員にプレカット事業者を含まない場合、及びグループにおける地域材供給ルートにおいてプレカット事業者を含まないことがある場合の理由

県番号	構成員番号	事業者名	代表者名	郵便番号	所在地	電話番号
IV. プレカット						4
	IV - 47					
	IV - 48					
	IV - 49					
	IV - 50					
	IV - 51					
	IV - 52					
	IV - 53					
	IV - 54					
	IV - 55					
	IV - 56					
	IV - 57					
	IV - 58					
	IV - 59					
	IV - 60					
	IV - 61					
	IV - 62					
	IV - 63					
	IV - 64					
	IV - 65					
	IV - 66					
	IV - 67					
	IV - 68					
	IV - 69					
	IV - 70					
	IV - 71					
	IV - 72					
	IV - 73					
	IV - 74					
	IV - 75					
	IV - 76					
	IV - 77					
	IV - 78					
	IV - 79					
	IV - 80					
	IV - 81					
	IV - 82					
	IV - 83					
	IV - 84					
	IV - 85					
	IV - 86					
	IV - 87					
	IV - 88					
	IV - 89					
	IV - 90					
	IV - 91					
	IV - 92					

グループ構成員にプレカット事業者を含まない場合、及びグループにおける地域材供給ルートにおいてプレカット事業者を含まないことがある場合の理由

県番号	構成員番号	事業者名	代表者名	郵便番号	所在地	電話番号
IV. プレカット						4
	IV - 93					
	IV - 94					
	IV - 95					
	IV - 96					
	IV - 97					
	IV - 98					
	IV - 99					
	IV - 100					

※) 県番号は、県番号のワークシートを参照してください。

※) 適用申請書記載事項確認書の内容を正確に転記して下さい。事業者名については、(株)や(有)等の略号は用いず、正式な法人名を記入して下さい。

※) 郵便番号は、ハイフンありで半角入力してください。例:123-4567

※) 電話番号は、ハイフンなしで半角入力してください。例:0123456789

グループ構成員に設計事業者を含まない場合、その理由

県番号	構成員番号	事業者名	代表者名	郵便番号	所在地	電話番号	省工不講習 修了済	省工不講習 受講 予定	
V. 設計							9	○	○
37	V - 1	有限会社アンシングホーム		762-0081	香川県丸亀市飯山町東坂元3119番地1	0877895217			
37	V - 2	センコー産業株式会社		761-0101	香川県高松市春日町1642番地4	0878448030			
37	V - 3	株式会社オークラハウス		763-0093	香川県丸亀市郡家町3592番地1	0877561133			
38	V - 4	有限会社橋本工務店		798-0039	愛媛県宇和島市大宮町1丁目1-3	0895231375			
14	V - 5	木構造建築センター株式会社		230-8571	神奈川県横浜市鶴見区鶴見中央4丁目33番1号	0455055402			
37	V - 6	有限会社真部総合建築		769-1611	香川県観音寺市大野原町大野原5334-2	0875545756			
38	V - 7	ナイスホーム四国株式会社		790-0011	愛媛県松山市千舟町4丁目5番地4	0899986002			
37	V - 8	株式会社伊井工務店		768-0052	香川県観音寺市粟井町1021	0875278126			
38	V - 9	株式会社SEBSIBLE		790-0925	愛媛県松山市鷹子町551-1	0899893885			
	V - 10								
	V - 11								
	V - 12								
	V - 13								
	V - 14								
	V - 15								
	V - 16								
	V - 17								
	V - 18								
	V - 19								
	V - 20								
	V - 21								
	V - 22								
	V - 23								
	V - 24								
	V - 25								
	V - 26								
	V - 27								
	V - 28								
	V - 29								
	V - 30								
	V - 31								
	V - 32								
	V - 33								
	V - 34								
	V - 35								
	V - 36								
	V - 37								
	V - 38								
	V - 39								
	V - 40								
	V - 41								
	V - 42								
	V - 43								
	V - 44								

グループ構成員に設計事業者を含まない場合、その理由

県 番号	構成員 番号	事業者名	代表者名	郵便番号	所在地	電話番号	省工不 講習 修了済	省工不 講習 受講 予定
V 県								
	V - 45							
	V - 46							
	V - 47							
	V - 48							
	V - 49							
	V - 50							
	V - 51							
	V - 52							
	V - 53							
	V - 54							
	V - 55							
	V - 56							
	V - 57							
	V - 58							
	V - 59							
	V - 60							
	V - 61							
	V - 62							
	V - 63							
	V - 64							
	V - 65							
	V - 66							
	V - 67							
	V - 68							
	V - 69							
	V - 70							
	V - 71							
	V - 72							
	V - 73							
	V - 74							
	V - 75							
	V - 76							
	V - 77							
	V - 78							
	V - 79							
	V - 80							
	V - 81							
	V - 82							
	V - 83							
	V - 84							
	V - 85							
	V - 86							
	V - 87							
	V - 88							
	V - 89							

グループ構成員に設計事業者を含まない場合、その理由

県番号	構成員番号	事業者名	代表者名	郵便番号	所在地	電話番号	省エネ講習修了済	省エネ講習受講予定
V. 設計								
	V - 90							
	V - 91							
	V - 92							
	V - 93							
	V - 94							
	V - 95							
	V - 96							
	V - 97							
	V - 98							
	V - 99							
	V - 100							

- ※) 県番号は、県番号のワークシートを参照してください。
- ※) 適用申請書記載事項確認書の内容を正確に転記して下さい。事業者名については、(株)や(有)等の略号は用いず、正式な法人名を記入して下さい。
- ※) 郵便番号は、ハイフンありで半角入力してください。例:123-4567
- ※) 電話番号は、ハイフンなしで半角入力してください。例:0123456789
- ※) 「省エネ講習修了済」欄は、修了済の場合○印を入力してください。また「省エネ講習受講予定」欄は、予定の場合○印を入力してください。

県番号	構成員番号	事業者番号	事業者名	代表者名	郵便番号	所在地	電話番号	省エネ講習修了済	省エネ講習受講予定	
VI. 施工-1(長寿命型、高度省エネ型、優良建築物共通)								28	○	○
	VI - 97									
	VI - 98									
	VI - 99									
	VI - 100									

- ※) 県番号は、県番号のワークシートを参照してください。
- ※) 適用申請書記載事項確認書の内容を正確に転記して下さい。事業者名については、(株)や(有)等の略号は用いず、正式な法人名を記入して下さい。
- ※) 郵便番号は、ハイフンありで半角入力してください。例:123-4567
- ※) 電話番号は、ハイフンなしで半角入力してください。例:0123456789
- ※) 「省エネ講習修了済」欄は、修了済の場合○印を入力してください。また「省エネ講習受講予定」欄は、予定の場合○印を入力してください。

県 番号	構成員 番号	事業者 番号	事業者名	平成27年(1月～12月)の元請実績及び直近3年の年平均元請実績										補助金 の活用 実績		被災地 に該当		
				元請の 新築住宅供給戸数				うち木造長期優良住宅 の実績		うち木造認定低炭素住宅 の実績		うち木造ゼロエネ住宅 の実績		優良建築物の 着工床面積の実績			長期 優良 住宅	ゼロ エネ 住宅
				H27年実績	直近3年平均	H27年実績	直近3年平均	H27年実績	直近3年平均	H27年実績	直近3年平均	H27年実績	直近3年平均	○	○			
VI. 施工-2																○		
37	VI - 1	19697	株式会社伊井工務店	3 戸	5 戸	0 戸	0 戸	0 戸	0 戸	2 戸	2 戸	0 m ²	0 m ²		○			
37	VI - 2	19752	有限会社アンシングホーム	2 戸	2 戸	0 戸	0 戸	0 戸	0 戸	0 戸	0 戸	0 m ²	0 m ²		○			
37	VI - 3	19777	センコー産業株式会社	40 戸	36 戸	3 戸	1 戸	0 戸	0 戸	0 戸	2 戸	144 m ²	121 m ²	○				
36	VI - 4	19629	有限会社南光	39 戸	46 戸	3 戸	2 戸	0 戸	0 戸	1 戸	1 戸	360 m ²	153 m ²					
38	VI - 5	19992	宮崎木材株式会社	1 戸	1 戸	0 戸	0 戸	0 戸	0 戸	0 戸	0 戸	0 m ²	0 m ²					
37	VI - 6	19812	成友株式会社	3 戸	3 戸	0 戸	0 戸	0 戸	0 戸	0 戸	0 戸	0 m ²	0 m ²					
37	VI - 7	19741	株式会社オークラハウス	18 戸	25 戸	7 戸	15 戸	0 戸	0 戸	2 戸	2 戸	957 m ²	1,200 m ²		○			
37	VI - 8	19698	有限会社三栄産業	3 戸	2 戸	0 戸	0 戸	0 戸	0 戸	0 戸	0 戸	0 m ²	0 m ²					
38	VI - 9	19920	有限会社橋本工務店	3 戸	6 戸	0 戸	0 戸	0 戸	0 戸	1 戸	2 戸	0 m ²	0 m ²		○			
38	VI - 10	19930	有限会社森川建設	6 戸	5 戸	0 戸	0 戸	0 戸	0 戸	0 戸	0 戸	0 m ²	0 m ²					
38	VI - 11	19925	有限会社森川工務店	1 戸	1 戸	0 戸	0 戸	0 戸	0 戸	0 戸	0 戸	0 m ²	0 m ²	○				
38	VI - 12	20035	藤山住宅株式会社	14 戸	14 戸	0 戸	0 戸	0 戸	0 戸	0 戸	0 戸	0 m ²	0 m ²					
37	VI - 13	19765	ハマダヤ電機株式会社	0 戸	0 戸	0 戸	0 戸	0 戸	0 戸	0 戸	0 戸	0 m ²	0 m ²					
37	VI - 14	19710	株式会社喜田建材	0 戸	0 戸	0 戸	0 戸	0 戸	0 戸	0 戸	0 戸	0 m ²	0 m ²					
37	VI - 15	19694	株式会社大創	4 戸	4 戸	0 戸	0 戸	0 戸	0 戸	0 戸	0 戸	0 m ²	0 m ²					
37	VI - 16	19692	株式会社フォルムハウス	11 戸	10 戸	0 戸	0 戸	0 戸	0 戸	0 戸	0 戸	0 m ²	0 m ²					
37	VI - 17	19701	有限会社真部総合建築	8 戸	8 戸	6 戸	4 戸	1 戸	1 戸	1 戸	1 戸	0 m ²	0 m ²	○	○			
37	VI - 18	19803	パワーホーム香川株式会社	2 戸	1 戸	2 戸	1 戸	0 戸	0 戸	0 戸	0 戸	200 m ²	200 m ²	○				
38	VI - 19	20126	ナイスホーム四国株式会社	2 戸	0 戸	0 戸	0 戸	0 戸	0 戸	2 戸	1 戸	0 m ²	0 m ²		○			
38	VI - 20	24082	株式会社SENSIBLE	5 戸	5 戸	1 戸	1 戸	0 戸	0 戸	0 戸	0 戸	0 m ²	0 m ²	○				
37	VI - 21	19800	株式会社ハウジング大空	7 戸	5 戸	0 戸	0 戸	0 戸	0 戸	0 戸	0 戸	0 m ²	0 m ²					
37	VI - 22	0	株式会社谷本建設	20 戸	16 戸	0 戸	0 戸	0 戸	0 戸	0 戸	0 戸	0 m ²	0 m ²					
37	VI - 23	19749	空間建築株式会社	3 戸	4 戸	3 戸	3 戸	0 戸	0 戸	0 戸	0 戸	0 m ²	0 m ²	○				

県 番号	構成員 番号	事業者 番号	事業者名	平成27年(1月～12月)の元請実績及び直近3年の年平均元請実績										補助金 の活用 実績		被災地 に該当		
				元請の 新築住宅供給戸数				うち木造長期優良住宅 の実績		うち木造認定低炭素住宅 の実績		うち木造ゼロエネ住宅 の実績		優良建築物の 着工床面積の実績			長期 優良 住宅	ゼロ エネ 住宅
				H27年実績	直近3年平均	H27年実績	直近3年平均	H27年実績	直近3年平均	H27年実績	直近3年平均	H27年実績	直近3年平均	H27年実績	直近3年平均		○	○
VI. 施工-2																	○	
37	VI - 24	19787	建築工房ライズ株式会社	9 戸	10 戸	0 戸	1 戸	0 戸	0 戸	2 戸	1 戸	0 m ²	0 m ²	○	○			
38	VI - 25	0	慶建築	1 戸	1 戸	0 戸	0 戸	0 戸	0 戸	0 戸	0 戸	0 m ²	0 m ²					
36	VI - 26	23123	有限会社ゼン建	6 戸	5 戸	1 戸	0 戸	0 戸	0 戸	0 戸	1 戸	0 m ²	0 m ²	○	○			
36	VI - 27	0	株式会社アモウ	0 戸	0 戸	0 戸	0 戸	0 戸	0 戸	0 戸	0 戸	0 m ²	0 m ²					
39	VI - 28	0	株式会社開進建創	0 戸	0 戸	0 戸	0 戸	0 戸	0 戸	0 戸	0 戸	0 m ²	0 m ²					
0	VI - 29	0	0	戸	戸	戸	戸	戸	戸	戸	戸	m ²	m ²					
0	VI - 30	0	0	戸	戸	戸	戸	戸	戸	戸	戸	m ²	m ²					
0	VI - 31	0	0	戸	戸	戸	戸	戸	戸	戸	戸	m ²	m ²					
0	VI - 32	0	0	戸	戸	戸	戸	戸	戸	戸	戸	m ²	m ²					
0	VI - 33	0	0	戸	戸	戸	戸	戸	戸	戸	戸	m ²	m ²					
0	VI - 34	0	0	戸	戸	戸	戸	戸	戸	戸	戸	m ²	m ²					
0	VI - 35	0	0	戸	戸	戸	戸	戸	戸	戸	戸	m ²	m ²					
0	VI - 36	0	0	戸	戸	戸	戸	戸	戸	戸	戸	m ²	m ²					
0	VI - 37	0	0	戸	戸	戸	戸	戸	戸	戸	戸	m ²	m ²					
0	VI - 38	0	0	戸	戸	戸	戸	戸	戸	戸	戸	m ²	m ²					
0	VI - 39	0	0	戸	戸	戸	戸	戸	戸	戸	戸	m ²	m ²					
0	VI - 40	0	0	戸	戸	戸	戸	戸	戸	戸	戸	m ²	m ²					
0	VI - 41	0	0	戸	戸	戸	戸	戸	戸	戸	戸	m ²	m ²					
0	VI - 42	0	0	戸	戸	戸	戸	戸	戸	戸	戸	m ²	m ²					
0	VI - 43	0	0	戸	戸	戸	戸	戸	戸	戸	戸	m ²	m ²					
0	VI - 44	0	0	戸	戸	戸	戸	戸	戸	戸	戸	m ²	m ²					
0	VI - 45	0	0	戸	戸	戸	戸	戸	戸	戸	戸	m ²	m ²					
0	VI - 46	0	0	戸	戸	戸	戸	戸	戸	戸	戸	m ²	m ²					

県 番号	構成員 番号	事業者 番号	事業者名	平成27年(1月～12月)の元請実績及び直近3年の年平均元請実績										補助金 の活用 実績		被災地 に該当		
				元請の 新築住宅供給戸数				うち木造長期優良住宅 の実績		うち木造認定低炭素住宅 の実績		うち木造ゼロエネ住宅 の実績		優良建築物の 着工床面積の実績			長期 優良 住宅	ゼロ エネ 住宅
				H27年実績	直近3年平均	H27年実績	直近3年平均	H27年実績	直近3年平均	H27年実績	直近3年平均	H27年実績	直近3年平均	H27年実績	直近3年平均		○	○
VI. 施工-2																	○	
0	VI - 47	0	0	戸	戸	戸	戸	戸	戸	戸	戸	戸	㎡	㎡				
0	VI - 48	0	0	戸	戸	戸	戸	戸	戸	戸	戸	戸	㎡	㎡				
0	VI - 49	0	0	戸	戸	戸	戸	戸	戸	戸	戸	戸	㎡	㎡				
0	VI - 50	0	0	戸	戸	戸	戸	戸	戸	戸	戸	戸	㎡	㎡				
0	VI - 51	0	0	戸	戸	戸	戸	戸	戸	戸	戸	戸	㎡	㎡				
0	VI - 52	0	0	戸	戸	戸	戸	戸	戸	戸	戸	戸	㎡	㎡				
0	VI - 53	0	0	戸	戸	戸	戸	戸	戸	戸	戸	戸	㎡	㎡				
0	VI - 54	0	0	戸	戸	戸	戸	戸	戸	戸	戸	戸	㎡	㎡				
0	VI - 55	0	0	戸	戸	戸	戸	戸	戸	戸	戸	戸	㎡	㎡				
0	VI - 56	0	0	戸	戸	戸	戸	戸	戸	戸	戸	戸	㎡	㎡				
0	VI - 57	0	0	戸	戸	戸	戸	戸	戸	戸	戸	戸	㎡	㎡				
0	VI - 58	0	0	戸	戸	戸	戸	戸	戸	戸	戸	戸	㎡	㎡				
0	VI - 59	0	0	戸	戸	戸	戸	戸	戸	戸	戸	戸	㎡	㎡				
0	VI - 60	0	0	戸	戸	戸	戸	戸	戸	戸	戸	戸	㎡	㎡				
0	VI - 61	0	0	戸	戸	戸	戸	戸	戸	戸	戸	戸	㎡	㎡				
0	VI - 62	0	0	戸	戸	戸	戸	戸	戸	戸	戸	戸	㎡	㎡				
0	VI - 63	0	0	戸	戸	戸	戸	戸	戸	戸	戸	戸	㎡	㎡				
0	VI - 64	0	0	戸	戸	戸	戸	戸	戸	戸	戸	戸	㎡	㎡				
0	VI - 65	0	0	戸	戸	戸	戸	戸	戸	戸	戸	戸	㎡	㎡				
0	VI - 66	0	0	戸	戸	戸	戸	戸	戸	戸	戸	戸	㎡	㎡				
0	VI - 67	0	0	戸	戸	戸	戸	戸	戸	戸	戸	戸	㎡	㎡				
0	VI - 68	0	0	戸	戸	戸	戸	戸	戸	戸	戸	戸	㎡	㎡				
0	VI - 69	0	0	戸	戸	戸	戸	戸	戸	戸	戸	戸	㎡	㎡				

県 番号	構成員 番号	事業者 番号	事業者名	平成27年(1月～12月)の元請実績及び直近3年の年平均元請実績										補助金 の活用 実績		被災地 に該当		
				元請の 新築住宅供給戸数				うち木造長期優良住宅 の実績		うち木造認定低炭素住宅 の実績		うち木造ゼロエネ住宅 の実績		優良建築物の 着工床面積の実績			長期 優良 住宅	ゼロ エネ 住宅
				H27年実績	直近3年平均	H27年実績	直近3年平均	H27年実績	直近3年平均	H27年実績	直近3年平均	H27年実績	直近3年平均	H27年実績	直近3年平均		○	○
VI. 施工-2																	○	
0	VI - 70	0	0	戸	戸	戸	戸	戸	戸	戸	戸	戸	戸	㎡	㎡			
0	VI - 71	0	0	戸	戸	戸	戸	戸	戸	戸	戸	戸	戸	㎡	㎡			
0	VI - 72	0	0	戸	戸	戸	戸	戸	戸	戸	戸	戸	戸	㎡	㎡			
0	VI - 73	0	0	戸	戸	戸	戸	戸	戸	戸	戸	戸	戸	㎡	㎡			
0	VI - 74	0	0	戸	戸	戸	戸	戸	戸	戸	戸	戸	戸	㎡	㎡			
0	VI - 75	0	0	戸	戸	戸	戸	戸	戸	戸	戸	戸	戸	㎡	㎡			
0	VI - 76	0	0	戸	戸	戸	戸	戸	戸	戸	戸	戸	戸	㎡	㎡			
0	VI - 77	0	0	戸	戸	戸	戸	戸	戸	戸	戸	戸	戸	㎡	㎡			
0	VI - 78	0	0	戸	戸	戸	戸	戸	戸	戸	戸	戸	戸	㎡	㎡			
0	VI - 79	0	0	戸	戸	戸	戸	戸	戸	戸	戸	戸	戸	㎡	㎡			
0	VI - 80	0	0	戸	戸	戸	戸	戸	戸	戸	戸	戸	戸	㎡	㎡			
0	VI - 81	0	0	戸	戸	戸	戸	戸	戸	戸	戸	戸	戸	㎡	㎡			
0	VI - 82	0	0	戸	戸	戸	戸	戸	戸	戸	戸	戸	戸	㎡	㎡			
0	VI - 83	0	0	戸	戸	戸	戸	戸	戸	戸	戸	戸	戸	㎡	㎡			
0	VI - 84	0	0	戸	戸	戸	戸	戸	戸	戸	戸	戸	戸	㎡	㎡			
0	VI - 85	0	0	戸	戸	戸	戸	戸	戸	戸	戸	戸	戸	㎡	㎡			
0	VI - 86	0	0	戸	戸	戸	戸	戸	戸	戸	戸	戸	戸	㎡	㎡			
0	VI - 87	0	0	戸	戸	戸	戸	戸	戸	戸	戸	戸	戸	㎡	㎡			
0	VI - 88	0	0	戸	戸	戸	戸	戸	戸	戸	戸	戸	戸	㎡	㎡			
0	VI - 89	0	0	戸	戸	戸	戸	戸	戸	戸	戸	戸	戸	㎡	㎡			
0	VI - 90	0	0	戸	戸	戸	戸	戸	戸	戸	戸	戸	戸	㎡	㎡			
0	VI - 91	0	0	戸	戸	戸	戸	戸	戸	戸	戸	戸	戸	㎡	㎡			
0	VI - 92	0	0	戸	戸	戸	戸	戸	戸	戸	戸	戸	戸	㎡	㎡			

県 番号	構成員 番号	事業者 番号	事業者名	平成27年(1月～12月)の元請実績及び直近3年の年平均元請実績										補助金 の活用 実績		被災地 に該当		
				元請の 新築住宅供給戸数				うち木造長期優良住宅 の実績		うち木造認定低炭素住宅 の実績		うち木造ゼロエネ住宅 の実績		優良建築物の 着工床面積の実績			長期 優良 住宅	ゼロ エネ 住宅
				H27年実績	直近3年平均	H27年実績	直近3年平均	H27年実績	直近3年平均	H27年実績	直近3年平均	H27年実績	直近3年平均	H27年実績	直近3年平均		○	○
VI. 施工-2																	○	
0	VI - 93	0	0	戸	戸	戸	戸	戸	戸	戸	戸	戸	戸	m ²	m ²			
0	VI - 94	0	0	戸	戸	戸	戸	戸	戸	戸	戸	戸	戸	m ²	m ²			
0	VI - 95	0	0	戸	戸	戸	戸	戸	戸	戸	戸	戸	戸	m ²	m ²			
0	VI - 96	0	0	戸	戸	戸	戸	戸	戸	戸	戸	戸	戸	m ²	m ²			
0	VI - 97	0	0	戸	戸	戸	戸	戸	戸	戸	戸	戸	戸	m ²	m ²			
0	VI - 98	0	0	戸	戸	戸	戸	戸	戸	戸	戸	戸	戸	m ²	m ²			
0	VI - 99	0	0	戸	戸	戸	戸	戸	戸	戸	戸	戸	戸	m ²	m ²			
0	VI - 100	0	0	戸	戸	戸	戸	戸	戸	戸	戸	戸	戸	m ²	m ²			

※) 県番号、構成員番号、事業者名は、様式2-2(VI施工-1)からリンクする為、入力には必要はありません。

※) 「補助金の活用実績」欄は、過去に、長期優良住宅においては地域型住宅ブランド化事業・地域型住宅グリーン化事業、ゼロエネ住宅においては、住宅のゼロ・エネルギー化推進事業・地域型グリーン化事業に対する補助を受けたことがある場合は○を付けて下さい。

※) 「被災地に該当」欄は、「施工」の事業者の主たる事業所(本店)が、「東日本大震災に対処するための特別の財政援助及び助成に関する法律」に基づく「特定被災区域」、または平成28年熊本地震の被災区域に存する場合は○を付けて下さい。

※) 直近3年平均の値は、小数点以下を四捨五入した整数で入力してください。

県番号	構成員番号	事業者名	代表者名	郵便番号	所在地	電話番号
VII. 木材を扱わない流通						2
38	VII - 1	宮崎木材株式会社		792-0022	愛媛県新居浜市徳常町6番8号	0897372541
37	VII - 2	株式会社喜田建材		769-1101	香川県三豊市詫間町詫間890番地の1	0875833669
	VII - 3					
	VII - 4					
	VII - 5					
	VII - 6					
	VII - 7					
	VII - 8					
	VII - 9					
	VII - 10					
	VII - 11					
	VII - 12					
	VII - 13					
	VII - 14					
	VII - 15					
	VII - 16					
	VII - 17					
	VII - 18					
	VII - 19					
	VII - 20					
	VII - 21					
	VII - 22					
	VII - 23					
	VII - 24					
	VII - 25					
	VII - 26					
	VII - 27					
	VII - 28					
	VII - 29					
	VII - 30					
	VII - 31					
	VII - 32					
	VII - 33					
	VII - 34					
	VII - 35					
	VII - 36					
	VII - 37					
	VII - 38					
	VII - 39					
	VII - 40					
	VII - 41					
	VII - 42					
	VII - 43					
	VII - 44					
	VII - 45					
	VII - 46					
	VII - 47					
	VII - 48					

県 番号	構成員 番号	事業者名	代表者名	郵便番号	所在地	電話番号
VII. 木材を扱わない流通						
	VII - 49					
	VII - 50					
	VII - 51					
	VII - 52					
	VII - 53					
	VII - 54					
	VII - 55					
	VII - 56					
	VII - 57					
	VII - 58					
	VII - 59					
	VII - 60					
	VII - 61					
	VII - 62					
	VII - 63					
	VII - 64					
	VII - 65					
	VII - 66					
	VII - 67					
	VII - 68					
	VII - 69					
	VII - 70					
	VII - 71					
	VII - 72					
	VII - 73					
	VII - 74					
	VII - 75					
	VII - 76					
	VII - 77					
	VII - 78					
	VII - 79					
	VII - 80					
	VII - 81					
	VII - 82					
	VII - 83					
	VII - 84					
	VII - 85					
	VII - 86					
	VII - 87					
	VII - 88					
	VII - 89					
	VII - 90					
	VII - 91					
	VII - 92					
	VII - 93					
	VII - 94					
	VII - 95					
	VII - 96					

県番号	構成員番号	事業者名	代表者名	郵便番号	所在地	電話番号
VII. 木材を扱わない流通						2
	VII - 97					
	VII - 98					
	VII - 99					
	VII - 100					

※) 県番号は、県番号のワークシートを参照してください。

※) 適用申請書記載事項確認書の内容を正確に転記して下さい。事業者名については、(株)や(有)等の略号は用いず、正式な法人名を記入して下さい。

※) 郵便番号は、ハイフンありで半角入力してください。例:123-4567

※) 電話番号は、ハイフンなしで半角入力してください。例:0123456789

県番号	構成員番号	事業者名	代表者名	郵便番号	所在地	電話番号
Ⅷ. I～Ⅶ以外の業種						
37	Ⅷ - 1	ナイス株式会社 香川営業所		768-0012	香川県観音寺市植田町41番地	0875253099
	Ⅷ - 2					
	Ⅷ - 3					
	Ⅷ - 4					
	Ⅷ - 5					
	Ⅷ - 6					
	Ⅷ - 7					
	Ⅷ - 8					
	Ⅷ - 9					
	Ⅷ - 10					
	Ⅷ - 11					
	Ⅷ - 12					
	Ⅷ - 13					
	Ⅷ - 14					
	Ⅷ - 15					
	Ⅷ - 16					
	Ⅷ - 17					
	Ⅷ - 18					
	Ⅷ - 19					
	Ⅷ - 20					
	Ⅷ - 21					
	Ⅷ - 22					
	Ⅷ - 23					
	Ⅷ - 24					
	Ⅷ - 25					
	Ⅷ - 26					
	Ⅷ - 27					
	Ⅷ - 28					
	Ⅷ - 29					
	Ⅷ - 30					
	Ⅷ - 31					
	Ⅷ - 32					
	Ⅷ - 33					
	Ⅷ - 34					
	Ⅷ - 35					
	Ⅷ - 36					
	Ⅷ - 37					
	Ⅷ - 38					
	Ⅷ - 39					
	Ⅷ - 40					
	Ⅷ - 41					
	Ⅷ - 42					
	Ⅷ - 43					
	Ⅷ - 44					
	Ⅷ - 45					
	Ⅷ - 46					
	Ⅷ - 47					
	Ⅷ - 48					

県番号	構成員番号	事業者名	代表者名	郵便番号	所在地	電話番号
Ⅷ. I～Ⅶ以外の業種						1
	Ⅷ - 49					
	Ⅷ - 50					
	Ⅷ - 51					
	Ⅷ - 52					
	Ⅷ - 53					
	Ⅷ - 54					
	Ⅷ - 55					
	Ⅷ - 56					
	Ⅷ - 57					
	Ⅷ - 58					
	Ⅷ - 59					
	Ⅷ - 60					
	Ⅷ - 61					
	Ⅷ - 62					
	Ⅷ - 63					
	Ⅷ - 64					
	Ⅷ - 65					
	Ⅷ - 66					
	Ⅷ - 67					
	Ⅷ - 68					
	Ⅷ - 69					
	Ⅷ - 70					
	Ⅷ - 71					
	Ⅷ - 72					
	Ⅷ - 73					
	Ⅷ - 74					
	Ⅷ - 75					
	Ⅷ - 76					
	Ⅷ - 77					
	Ⅷ - 78					
	Ⅷ - 79					
	Ⅷ - 80					
	Ⅷ - 81					
	Ⅷ - 82					
	Ⅷ - 83					
	Ⅷ - 84					
	Ⅷ - 85					
	Ⅷ - 86					
	Ⅷ - 87					
	Ⅷ - 88					
	Ⅷ - 89					
	Ⅷ - 90					
	Ⅷ - 91					
	Ⅷ - 92					
	Ⅷ - 93					
	Ⅷ - 94					
	Ⅷ - 95					
	Ⅷ - 96					

県番号	構成員番号	事業者名	代表者名	郵便番号	所在地	電話番号
Ⅷ. I～Ⅶ以外の業種						1
	Ⅷ - 97					
	Ⅷ - 98					
	Ⅷ - 99					
	Ⅷ - 100					

※) 県番号は、県番号のワークシートを参照してください。

※) 適用申請書記載事項確認書の内容を正確に転記して下さい。事業者名については、(株)や(有)等の略号は用いず、正式な法人名を記入して下さい。

※) 郵便番号は、ハイフンありで半角入力してください。例:123-4567

※) 電話番号は、ハイフンなしで半角入力してください。例:0123456789

1. 地域型住宅の名称・対象地域（必須）	(地域型住宅の名称) 瀬戸内の木で作るエコ住宅	(地域型住宅供給対象地域) 愛媛県、香川県、徳島県、高知県
2. グループの名称・結成年（必須）	(グループの名称) 瀬戸内エコ住宅評議会	(結成年) 2015 年
3. 過去のグリーン化事業採択グループ番号（必須）	02-0679-0636	
4. 地域型住宅グリーン化事業のねらいに対する取り組み ※記入した内容において「必ず実施する取組み」の場合は◎印、「グループが目指す目標」の場合は○印を右欄に記入してください。 ※住宅と建築物（非住宅）の両方を申請する場合において、取組に違いがある場合は、その旨を具体的に記入してください。		
ア. 特徴ある地域型住宅の目標設定		
【平成28年度対応方針】		◎、○ 記入欄
① 地域の気候・風土等に根差した地域型住宅の重視する性能	・瀬戸内エリアは概して温暖だが、寒暖差が大きいことから、ヒートショックを回避することなどを目的として断熱性能を重視し、平成25年省エネ基準の断熱等性能等級基準とする。 ・巨大地震の可能性があるので、耐震性能を重視し、長寿命型以外についても耐震等級2相当の地震に強い家造りを啓蒙、推奨する。	◎
② 地域の気候・風土等に根差した地域型住宅の建て方や様式	・夏季夕刻の蒸し暑さ対策として、主たる居室に於いて2方向通風を採れるよう開口部を設置する。 ・西日対策として西側窓についてはLow-eガラスの採用を積極的に提案する。	◎
③ 地域の気候・風土等に根差した地域型住宅のデザインルール	・西日対策として、居室の西面の開口部には庇、またはシェード（窓全体を覆う布製の日よけ）、レースカーテン用のカーテンレール等の設置をルールとする。	◎
④ ①～③の背景	・温暖・少雨・日照時間が長い穏やかな気候の為、夏季の日差し、特に西日の強さは厳しいものがある。 ・「瀬戸の夕風」という言葉があるように夏季の夕方には風がなく、蒸し暑く不快となることも多く、香川県では熱中症による死亡率が全国ワースト上位にある。 ・一方、山間部に於いては寒暖の差が激しいエリアがあり、ヒートショック対策も必要となる。 ・当エリアは南海トラフ地震の想定エリアとなっている為対策が求められる。	
⑤ その他 ※上記項目以外でグループ独自のルール・目標があれば記入してください。	・漏水対策の為、雨水タンク、節水水栓、節水トイレのいずれかを設ける。	◎
イ. 効率的な住宅生産体制の整備		
【平成28年度対応方針】		◎、○ 記入欄
a	グループ	
①-1 用材の寸法規格化	<input type="checkbox"/> 行っていない ■ 行っている → 内容: プとして躯体部材の標準仕様書を9月までに作成する。	◎
①-2 使用建材の統一	<input type="checkbox"/> 行っていない ■ 行っている → 内容: グループとして作成済みの標準仕様書を運用する。	◎
①-3 標準仕様の設定	<input type="checkbox"/> 行っていない ■ 行っている → 内容: 断熱材、サッシ等建材に関して標準仕様を設定している。	◎
②-1 建材・資材調達共同化	<input type="checkbox"/> 行っていない ■ 行っている → 内容: 省エネ機器を中心に、メーカーとシリーズを決め一括交渉によりコストを低減する。	◎
②-2 調達事務の合理化	<input type="checkbox"/> 行っていない ■ 行っている → 内容: 一括購入によって合理化を図っている。	◎
③ 生産の合理化等に向けた検討委員会等の設置	■ 行っていない <input type="checkbox"/> 行っている → 内容: 個別での仕様提案に止まった為、9月までに委員会を設置する。	○
④ 生産の合理化等に向けて事務局が果たす役割	<input type="checkbox"/> ない ■ ある → 内容: 事務局は新商品や施策情報を収集して構成員へ発信する	◎
b.		
① グループの信頼性向上に向けた施工基準	<input type="checkbox"/> ない ■ ある → 内容: 長寿命型以外では地盤調査5ポイントを共通ルールとする。	◎
② グループの信頼性向上に向けた検査ルール	<input type="checkbox"/> ない ■ ある → 内容: 地盤調査報告書を提出する。	◎
③ グループの信頼性向上に向けた見積・積算のルール	<input type="checkbox"/> ない ■ ある → 内容: お施主様に分かりやすい、業界用語を用いない見積書（品番、メーカー、定価表示等）を提供できるように、雛型を団体で作成してグループ内での使用を推進する。	◎
④ グループの信頼性向上に向けたその他の具体的取組	<input type="checkbox"/> ない ■ ある → 内容: 長寿命型、高度省エネ型の住宅にて、未経験施工構成員およびエンドユーザーを対象とした現場見学会を開催する。	◎
その他 ※上記項目以外でグループ独自のルール・目標があれば記入してください。	家守りをする施工構成員を中心に川上から川下が連携し住宅供給を行い、また災害時に於いても相互協力体制を確立し、地域から信頼される住まいづくり団体としていく。	○

※) 行の高さについては記載する文章の長さなどにより適宜、調整して下さい。

1. 地域型住宅の名称・対象地域（必須）	(地域型住宅の名称) 瀬戸内の木で作るエコ住宅	(地域型住宅供給対象地域) 愛媛県、香川県、徳島県、高知県
2. グループの名称・結成年月（必須）	(グループの名称) 瀬戸内エコ住宅評議会	(結成年) 2015 年
3. 過去のブランド化事業採択グループ番号（必須）	02-0679-0636	
4. 地域型住宅グリーン化事業のねらいに対する取り組み ※記入した内容において「必ず実施する取組み」の場合は◎印、「グループが目指す目標」の場合は○印を右欄に記入してください。 ※住宅と建築物（非住宅）の両方を申請する場合において、取組に違いがある場合は、その旨を具体的に記入してください。		
ウ. 長期にわたる住宅メンテナンス体制の整備		
【平成28年度対応方針】		◎、○ 記入欄
a	① 住宅履歴情報の蓄積	
	①-1 内容・蓄積の共通ルール <input type="checkbox"/> ない <input checked="" type="checkbox"/> ある → 内容：住宅履歴情報機関「いえかるて」へのデータ情報登録を義務化する。	◎
	①-2 情報サービス機関の活用 <input type="checkbox"/> ない <input checked="" type="checkbox"/> ある → 内容：プロパティオン等いえかるて正会員である第三者機関を活用する。	◎
	①-3 履歴情報蓄積の確認手法 <input checked="" type="checkbox"/> ない <input type="checkbox"/> ある → 内容：施工構成員からの申告にて確認する。	○
	② メンテナンス基準の整備	
	②-1 点検の共通ルール <input type="checkbox"/> ない <input checked="" type="checkbox"/> ある → 内容：団体での維持管理計画を事務局にて作成する。	◎
	②-2 補修の共通ルール <input type="checkbox"/> ない <input checked="" type="checkbox"/> ある → 内容：震度5強以上の地震発生時には応急点検、補修を行う。	◎
	②-3 点検補修実施の確認手法 <input checked="" type="checkbox"/> ない <input type="checkbox"/> ある → 内容：施工構成員からの申告にて確認する。	○
	③ 住まいの管理	
	③-1 住まい管理勉強会の実施 <input type="checkbox"/> ない <input checked="" type="checkbox"/> ある → 内容：他エリアでの耐震・省エネなどに関する展示会等へのツアーを事務局にて年一回以上企画する。	◎
	③-2 DIY体験会等の実施 <input checked="" type="checkbox"/> ない <input type="checkbox"/> ある → 内容：	
	③-3 その他の相談会等の実施 <input type="checkbox"/> ない <input checked="" type="checkbox"/> ある → 内容：現状仕様で省エネ基準不適合の施工構成員へ適合する仕様を3月末までに提案する。	◎
	④ 維持管理委員会等の設置 <input type="checkbox"/> ない <input checked="" type="checkbox"/> ある → 内容：事務局にて維持管理委員会を設置する。	◎
	⑤ その他の維持管理の手法 <input checked="" type="checkbox"/> ない <input type="checkbox"/> ある → 内容：	
b	① グループ構成員の倒産廃業時のバックアップルール <input type="checkbox"/> ない <input checked="" type="checkbox"/> ある → 内容：いえかるてIDにて事務局が情報を得、倒産廃業時には代替業者をグループ理事会にて斡旋する。	◎
	② 過去の瑕疵内容等に学ぶ勉強会の実施 <input checked="" type="checkbox"/> ない <input type="checkbox"/> ある → 内容：瑕疵保険事業者へ保険事故時例勉強会開催を依頼する。	○
	その他 ※上記項目以外でグループ独自のルール・目標があれば記入してください。	○
グループとして既存住宅現況検査技術者の資格取得を推進する為に研修会等を開催し、将来の改修・リフォームに向けた体制づくりを支援する。		
エ. グループの技術力の向上		
【平成28年度対応方針】		◎、○ 記入欄
a	① 未経験工務店等への施工技術研修会等の開催 <input type="checkbox"/> ない <input checked="" type="checkbox"/> ある → 内容：長寿命型、高度省エネ型住宅の未経験工務店を対象とした現場見学・研修会を開催する。	◎
	②-1 品質管理のための共通ルール <input type="checkbox"/> ない <input checked="" type="checkbox"/> ある → 内容：劣化対策等級2相当以上を推奨する。	◎
	②-2 上記共通ルールが守られていることの確認手法 <input checked="" type="checkbox"/> ない <input type="checkbox"/> ある → 内容：施工構成員からの申告にて確認する。	○
	③-1 需給計画の策定 <input type="checkbox"/> ない <input checked="" type="checkbox"/> ある → 内容：物件・部材毎の管理表を用いて資材の需給見込みを策定する。	◎
	③-2 技術力向上のための中長期的な計画 <input type="checkbox"/> ない <input checked="" type="checkbox"/> ある → 内容：未経験工務店について、今後2年間を目標に未経験ゼロを目指す。	◎
	④ ③に基づく業種ごとの合理化の取組 <input type="checkbox"/> ない <input checked="" type="checkbox"/> ある → 内容：成功事例について工務店発表会等を行い情報の共有化を図る。	◎
b	①-1 省エネ技術講習会への施工事業者社員の参加人数 昨年度までの終了者数 15 今年度の参加目標人数 20	
	①-2 省エネ技術講習会への請負技能者等の参加人数 昨年度までの終了者数 4 今年度の参加目標人数 10	
	② 省エネ技術講習会への参加促進のための取組 <input type="checkbox"/> ない <input checked="" type="checkbox"/> ある → 内容：未受講者への講習会日時を発信する。	◎
c	① 新たな技術等の導入 <input type="checkbox"/> ない <input checked="" type="checkbox"/> ある → 内容：太陽光設置時に屋根の漏水を防止する新素材等の勉強会を開催する。	◎
	② 新たな技術等の開発 <input checked="" type="checkbox"/> ない <input type="checkbox"/> ある → 内容：	
	その他 ※上記項目以外でグループ独自のルール・目標があれば記入してください。	◎
・グループとして研修会等を開催し、全構成員が外皮計算・一次エネルギー消費量計算等平成28年度省エネ基準に対応できる様に推進する。 ・LCCM住宅等将来の省エネ住宅導入に向けた勉強会、見学会をグループとして行う。		

※) 行の高さについては記載する文章の長さなどにより適宜、調整して下さい。

1. 地域型住宅の名称・対象地域(必須)	(地域型住宅の名称) 瀬戸内の木で作るエコ住宅	(地域型住宅供給対象地域) 愛媛県、香川県、徳島県、高知県
2. グループの名称・結成年月(必須)	(グループの名称) 瀬戸内エコ住宅評議会	(結成年) 2015 年
3. 過去のブランド化事業採択グループ番号(必須)	02-0679-0636	
4. 地域型住宅グリーン化事業のねらいに対する取り組み ※記入した内容において「必ず実施する取組み」の場合は◎印、「グループが目指す目標」の場合は○印を右欄に記入してください。 ※住宅と建築物(非住宅)の両方を申請する場合において、取組に違いがある場合は、その旨を具体的に記入してください。		
オ. 地域の産業・住文化・景観等への寄与		
【平成28年度対応方針】		◎、○ 記入欄
a	① 地域材利用に関する共通ルール(必須) 次の認証制度を利用する。 土台:合法木材証明制度(国外)(国内) 柱:合法木材証明制度(国外)(国内) 桁:合法木材証明制度(国外)	梁・◎
	② 地域材利用の1棟当たりの割合(必須) <input type="checkbox"/> 10%未満 <input type="checkbox"/> 10%以上 <input checked="" type="checkbox"/> 50%以上 <input type="checkbox"/> 80%以上	
	③ 標準的な地域材の使用部位(必須) 主要構造材 土台: <input type="checkbox"/> 使用していない <input checked="" type="checkbox"/> 使用している 柱: <input type="checkbox"/> 使用していない <input checked="" type="checkbox"/> 使用している 羽柄材 梁・桁等の横架材等: <input type="checkbox"/> 使用していない <input checked="" type="checkbox"/> 使用している 間柱、根太、垂木等: <input checked="" type="checkbox"/> 使用していない <input type="checkbox"/> 使用している 造作材 桤材、廻縁等: <input checked="" type="checkbox"/> 使用していない <input type="checkbox"/> 使用している 板材 壁板、床板等: <input checked="" type="checkbox"/> 使用していない <input type="checkbox"/> 使用している	◎
	④ 地域材の流れ(フロー図)などグループの取組に関する補足説明 <pre>graph LR; A[原木供給] --> B[製材所]; B --> C[プレカット工場]; C --> D[建材流通]; D --> E[工務店]; B --> E; C --> E;</pre> <p>* 原木供給事業者が海外であるため一部事業者登録ができない。 * 上記フローは代表的なものであり、例外的に異なる場合があります。</p>	
b	①-1 地域材在庫把握の仕組 <input type="checkbox"/> ない <input checked="" type="checkbox"/> ある → 内容: 地域材の在庫量について構成員間の情報交換を四半期毎に行う。	◎
	①-2 地域材価格の共有の仕組 <input type="checkbox"/> ない <input checked="" type="checkbox"/> ある → 内容: 地域材価格情報について構成員間の情報交換を四半期毎に行う。	◎
	② グループ全体における地域材の需給予測 <input type="checkbox"/> 行っていない <input checked="" type="checkbox"/> 行っている → 内容: 着工予定・製品情報を事務局にて収集し、構成員に発信する。	◎
c	①-1 畳の活用 <input type="checkbox"/> 行っていない <input checked="" type="checkbox"/> 行っている → 内容: 今年度の使用予定枚数(1畳換算) 200 枚	○
	①-2 和瓦の活用 <input type="checkbox"/> 行っていない <input checked="" type="checkbox"/> 行っている → 内容: 今年度の使用予定枚数: 400 坪	○
	①-3 襖の活用 <input checked="" type="checkbox"/> 行っていない <input type="checkbox"/> 行っている → 内容: 今年度の使用予定枚数(3×6換算) 枚	
	①-4 障子の活用 <input checked="" type="checkbox"/> 行っていない <input type="checkbox"/> 行っている → 内容: 今年度の使用予定枚数(3×6換算) 枚	
	②-1 その他地域の伝統的な素材の活用 <input checked="" type="checkbox"/> 行っていない <input type="checkbox"/> 行っている → 内容:	
	②-2 その他地域の伝統的な意匠の活用 <input checked="" type="checkbox"/> 行っていない <input type="checkbox"/> 行っている → 内容:	
d	① 地域の伝統的なデザインを継承する取組 <input checked="" type="checkbox"/> 行っていない <input type="checkbox"/> 行っている → 内容:	
	② 地域の住まい方の継承につながる取組 <input type="checkbox"/> 行っていない <input checked="" type="checkbox"/> 行っている → 内容: 降水量が少ないエリアの為、雨水タンク、節水水栓、節水トイレのいずれかを採用し、節水に努める取組みを行う。	◎
	③ 地域の街並み形成へ寄与する取組 <input type="checkbox"/> 行っていない <input checked="" type="checkbox"/> 行っている → 内容: 建築物の素材に木、石、瓦、土等の自然素材又は自然素材を感じさせる素材の使用を推奨する。	◎
	④ 和の住まいの要素を取り入れた取組 <input type="checkbox"/> 行っていない <input checked="" type="checkbox"/> 行っている → 内容: 和の空間を体感できるよう、和室の設置を構成員に推奨する。和室の設置が難しい場合は置き畳の設置を推奨する。	◎
	その他 ※上記項目以外でグループ独自のルール・目標があれば記入してください。 街並みの連続性や周辺建築物と調和したデザイン、配置などを考慮する。	○
カ. その他		
【平成28年度対応方針】		◎、○ 記入欄
東日本大震災の復興に資する取組	被災地の合板等の利用についてグループ内で検討する。	○
平成28年熊本地震の復興に資する取組	被災エリアの内装木材の活用をグループ内で検討する。	○

※) 行の高さについては記載する文章の長さなどにより適宜、調整して下さい。

1. 地域型住宅の名称・対象地域 (必須)	(地域型住宅の名称) 瀬戸内の木で作るエコ住宅	(地域型住宅供給対象地域) 愛媛県、香川県、徳島県、高知県
2. グループの名称・結成年月 (必須)	(グループの名称) 瀬戸内エコ住宅評議会	(結成年) 2015年
3. 過去のブランド化事業採択グループ番号 (必須)	02-0679-0636	

4. 地域型住宅グリーン化事業のねらいに対する取り組み

キ. グループが取組む木造住宅・建築物の特徴

※この項目は、高度省エネ型、優良建築物型を申請するグループのみ記入してください。

※申請に係る認定低炭素住宅、性能向上計画認定住宅、ゼロ・エネルギー住宅、優良建築物の性能や特徴等について記入してください。

認定低炭素住宅、ゼロ・エネルギー住宅、優良建築物型に於いて平成25年省エネ基準計算方式での断熱等性能等級4を基本とする。

ゼロ・エネルギー住宅、認定低炭素住宅において主たる居室には2方向通風を取れるよう開口部を設置する。

西側窓にはLow-E遮熱ガラスの採用を積極的に提案する。

認定低炭素住宅、ゼロ・エネルギー住宅、優良建築物型において熱伝導率等の性能のわからないメーカー品は極力採用を避け、性能を表記しているメーカー品を優先して推奨する。

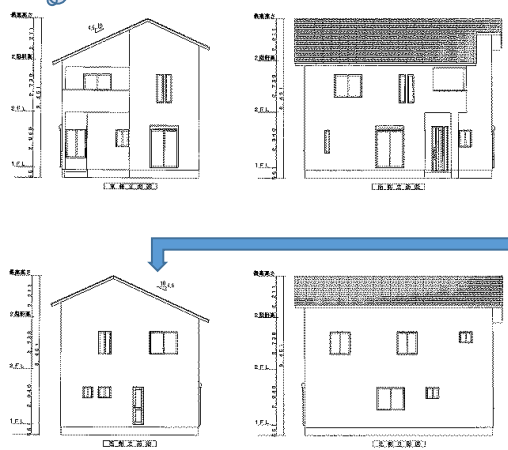
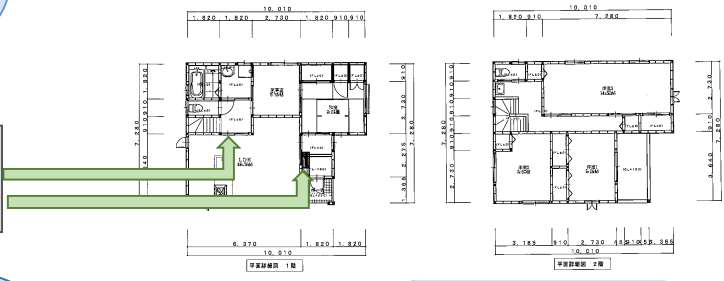
ゼロ・エネルギー住宅、認定低炭素住宅では西日対策として、西面の開口部には庇、またはシェード(窓全体を覆う布製の日よけ)、レースカーテン用のカーテンレール等の設置をルールとする。

ゼロエネ住宅はBELS認証の取得を必須とする。

ゼロ・エネルギー住宅性能について

5地域仕様⇒外皮平均熱貫流率(UA)0.62以上の性能
エネルギー削減率(R)100.0%以上
エネルギー削減率(Ro)27.3%以上

6地域仕様⇒外皮平均熱貫流率(UA)0.62以上の性能
エネルギー削減率(R)100.7%以上
エネルギー削減率(Ro)26.6%以上



※) 行の高さについては記載する文章の長さなどにより適宜、調整して下さい。

県番号	
北海道	1
青森	2
岩手	3
宮城	4
秋田	5
山形	6
福島	7
茨城	8
栃木	9
群馬	10
埼玉	11
千葉	12
東京	13
神奈川	14
新潟	15
富山	16
石川	17
福井	18
山梨	19
長野	20
岐阜	21
静岡	22
愛知	23
三重	24
滋賀	25
京都	26
大阪	27
兵庫	28
奈良	29
和歌山	30
鳥取	31
島根	32
岡山	33
広島	34
山口	35
徳島	36
香川	37
愛媛	38
高知	39
福岡	40
佐賀	41
長崎	42
熊本	43
大分	44
宮崎	45
鹿児島	46
沖縄	47

地域型住宅グリーン化事業 グループ募集 提出書類チェックリスト

1. 地域型住宅の名称・対象地域(必須)	(地域型住宅の名称) 瀬戸内の木で作るエコ住宅	(地域型住宅供給対象地域)	愛媛県、香川県、徳島県、高知県
2. グループの名称・結成年(必須)	(グループの名称) 瀬戸内エコ住宅評議会	(結成年)	2015 年
3. グループ代表者名(必須)	伊井 政司	4. グループ代表者の構成員番号(必須)	VI-1
5. グループ代表者の所属先(必須)	株式会社伊井工務店		
6. グループ事務局事業者名(必須)	ナイス株式会社 香川営業所	7. グループ事務局の構成員番号(必須)	VIII-1
8. グループ事務局郵便番号(必須)	768-0012	9. グループ事務局事業者所在地(必須)	香川県観音寺市植田町41番地
10. グループ事務局事業者TEL(必須)	0875253099	11. グループ事務局事業者FAX(必須)	0875241336
12. グループ事務局担当者E-mail(必須)	naoshi.sasaki@nice.co.jp	13. グループ事務局担当者名(必須)	佐々木 直
グループ記入欄(提出する書類等に「レ」印、該当しない場合は「/」印をご記入下さい。)			
1) 適用申請書		グループ 記入欄	評価事務局 記入欄
提出書類	提出に当たっての留意点		
様式1(表紙)	<ul style="list-style-type: none"> 記載事項に漏れはありませんか。(特に「必須」事項について) 様式1の代表者の押印は代表者印ですか。 様式1の正本は押印された原本ですか。 事業者名は株式会社など(株)等に簡略化していませんか。 制度を運用するのに必要な全業種に認証を受けている事業者は含まれていますか。 		
様式2-1<地域型住宅の生産体制>(共通)			
様式2-2(I)原木供給(共通)			
様式2-2(II)製材・集成材・合板製造(共通)			
様式2-2(III)建材流通(木材)(共通)			
様式2-2(IV)プレカット(共通)			
様式2-2(V)設計(共通)			
様式2-2(VI-1)施工-1(共通)			
様式2-2(VI-2)施工-2(共通)			
様式2-2(VII)木材を扱わない流通			
様式2-2(VIII)I~VII以外(畳・瓦・襖等)			
様式3-1(長寿命型・高度省エネ型・優良建築物型共通)			
様式3-2(長寿命型・高度省エネ型・優良建築物型共通)			
様式3-3(長寿命型・高度省エネ型・優良建築物型共通)			
様式3-4(高度省エネ型・優良建築物型のみ)			
様式5-1_ゼロエネ基準(提案住宅の概要)			
様式5-2_ゼロエネ基準(調査設計計画費・効果の検証等に要する費用の内容と理由)			
別添様式(H28、H25省エネ基準)			
2) グループの概要やグループの意志決定の方法が確認できる書類		グループ 記入欄	評価事務局 記入欄
提出書類	提出に当たっての留意点		
定款・規約	<ul style="list-style-type: none"> グループの趣旨・目的、代表の選出方法、事務局の役割などが分かるものですか。 過去ブランド化事業、グリーン化事業で採択されたグループにおいて、最終的に提出されたものから変更がない場合、「変更なし」と記入してください。 		
その他(書類の種類を以下に記載) 種類:			
3) グループ構成員の適用申請書記載事項確認書		グループ 記入欄	評価事務局 記入欄
提出書類	提出に当たっての留意点		
様式4-1 様式4-2	<ul style="list-style-type: none"> 必要事項は全て記載されていますか。 全構成員分が添付されていますか。 押印は代表者印ですか。 正本は原本ですか。 本社所在地は登記簿記載と一致していますか。 施工事業者は本社を記載していますか。 		
4) CD-R		グループ 記入欄	評価事務局 記入欄
提出書類	提出に当たっての留意点		
CD-R(提出書類全ての電子ファイルを格納したもの)	<ul style="list-style-type: none"> 適用申請書のExcel形式の全データを格納してください。 確認書については、必要ありません。 格納した電子データが提出書類と同一のものであることを確認してください。 		

※) 1から13の項目は、様式2-1からリンクするため、入力はありません。