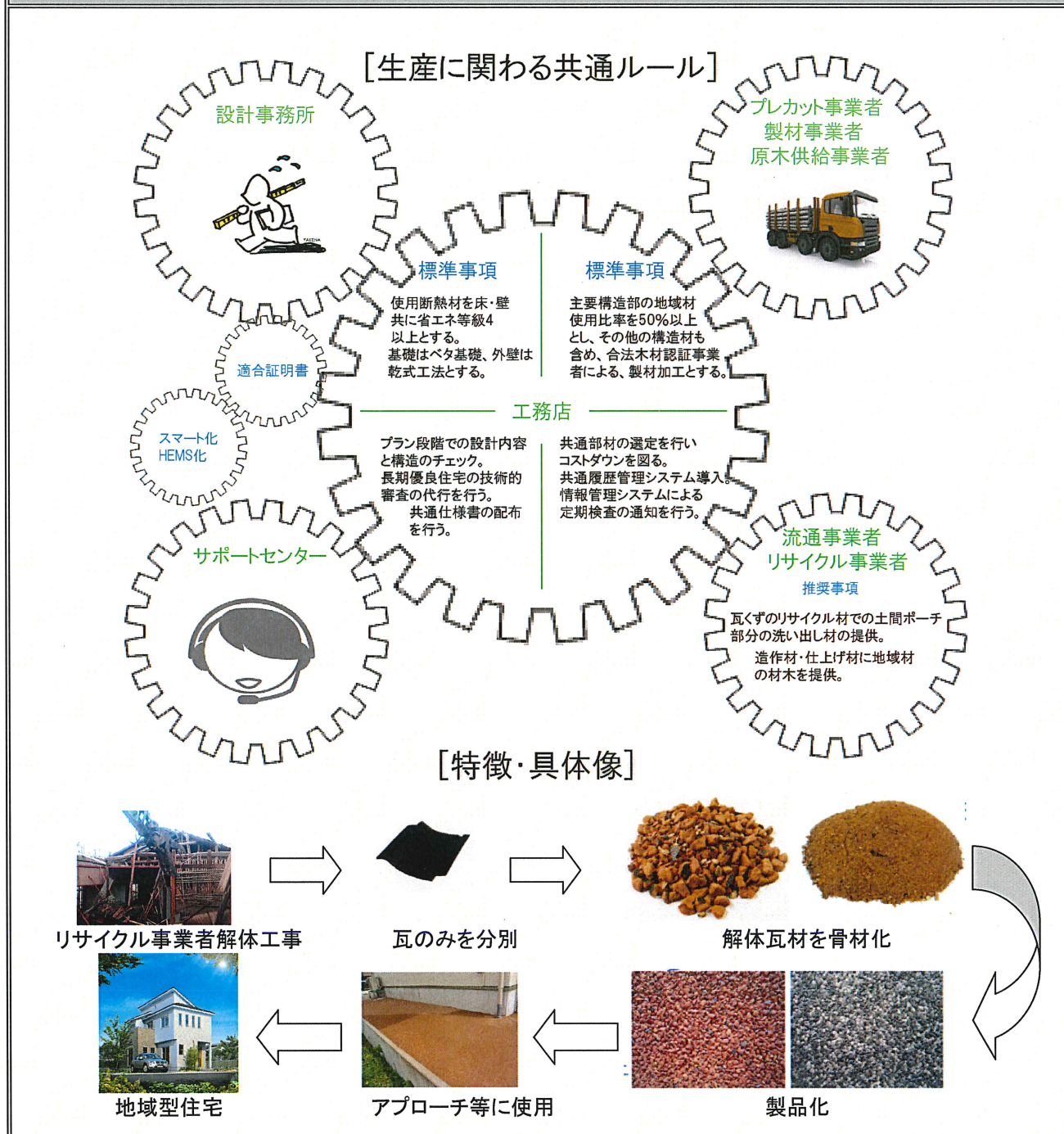


1. 地域型住宅の名称・対象地域 (必須)	(地域型住宅の名称) ほんに！よか家	(地域型住宅供給対象地域) 佐賀県及び隣県
2. グループの名称・結成年月 (必須)	(グループの名称) よか家つろう会	(結成年月) 平成 23 年 9 月
3. 代表的な地域材の名称・産地・認証制度等 (必須)	(名称) 佐賀県産材及び合法木材	(産地) 佐賀県、熊本県 その他
(認証制度等) 佐賀県産乾燥木材認証制度及び合法木材		
4. 地域型住宅の特徴・具体像及び共通ルール等についての説明 (必須)		



注 1) 地域型住宅の特徴・具体像及び共通ルールについて、図表等を用いてわかりやすく説明してください。

注 2) 原則として、1枚に収めてください。